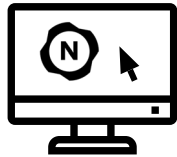


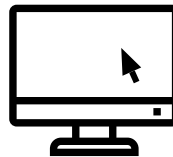
NAHGAST-Label zum Ausfüllen



Rezepturbewertung
vollendet



Download der
Vorlagen



Ausfüllen des
Labels



NAHGAST-Label

Mit dem NAHGAST-Label werden die Bewertungen in den Dimensionen Umwelt, Gesundheit und Fair für Mensch und Tier abgebildet. Als Grundlage dienen Ihre Ergebnisse aus der Rezepturbewertung mit dem NAHGAST Rechner.

Dieser Leitfaden erklärt Ihnen, wie Sie die Label-Vorlage selbständig ausfüllen können.

Vorbereitung



Ordner für das Rezepturbewertungen anlegen:

- Wenn Sie noch keinen Ordner für das Rezepturbewertungen haben, legen Sie sich einen neuen Ordner auf Ihrem PC an.
- Empfehlung: direkt auf dem Desktop anlegen



Rezepturbewertung im NAHGAST-Rechner abschließen:

- Alle Speisen der Woche im NAHGAST-Rechner bewerten (<https://www.nahgast.de/rechner/>)
- Die Bewertungen mit Tages- und Menünamen abspeichern
- Rezepturbewertung ist abgeschlossen

Durchführung

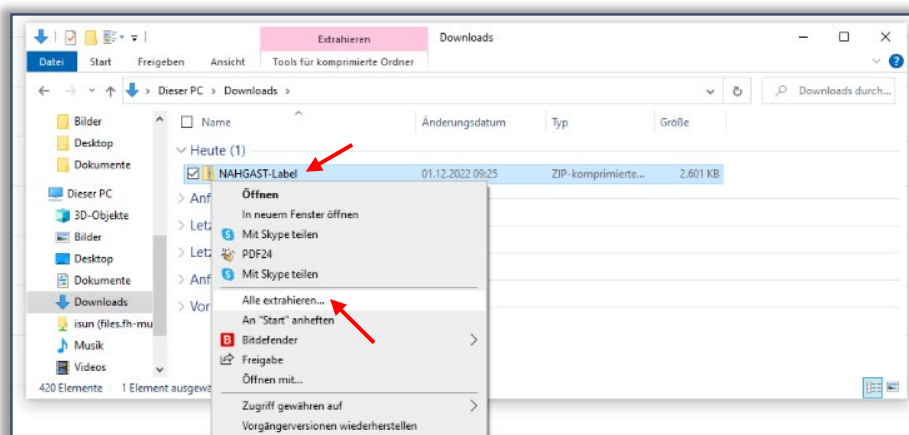


Download der Vorlagen

- Öffnen Sie den Link zur NAHGAST Handbuch: <https://www.ernaehrung-nachhaltig.de/node/434#objekt-454>
Dort finden Sie unter „Mehr zum Thema“ die Kachel **Vorlage zur Erstellung des NAHGAST-Labels** mit dem Ordner „Vorlagen NAHGAST-Label zum Ausfüllen“
 - Klicken Sie auf den Link, um den Ordner von der Website herunterzuladen
 - Entweder finden Sie den Ordner nun direkt in Ihrem Download-Ordner auf dem PC oder es öffnet sich ein neues Fenster und Sie können selbst auswählen, wo Sie den Ordner ablegen möchten.



- Rufen Sie nun Ihren heruntergeladenen Ordner auf. Dieser befindet sich unter „Downloads“ oder dort, wo Sie ihn gerade abgelegt haben
- Nun muss der Ordner extrahiert werden:
 - Klicken Sie dazu mit der rechten Maustaste auf den heruntergeladenen Ordner und wählen Sie „Alle extrahieren...“ aus:

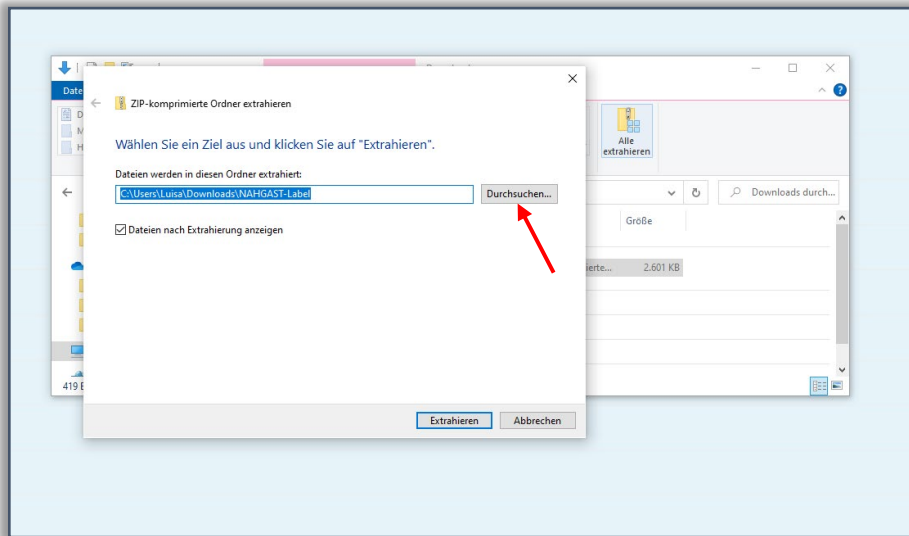


- Es öffnet sich ein neues Fenster

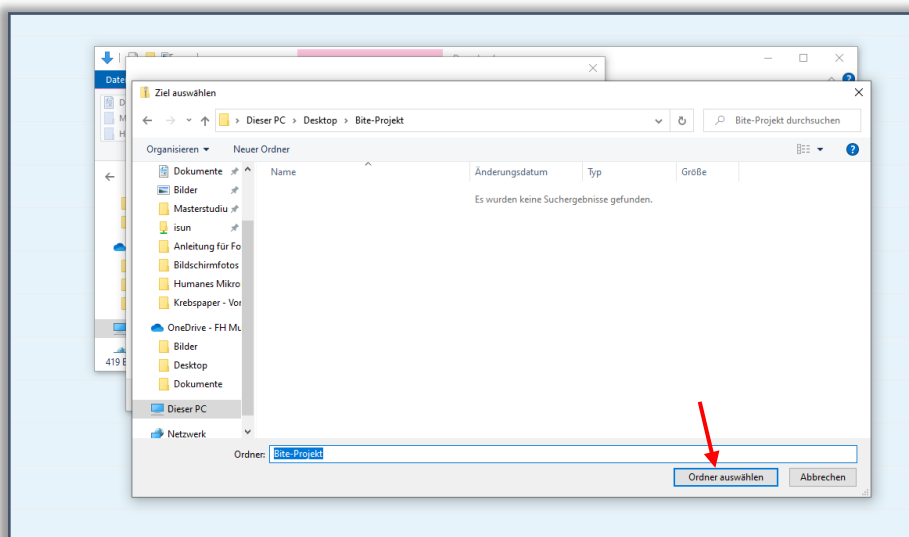


Download der Vorlagen

- Ein neues Fenster öffnet sich
- Jetzt muss entschieden werden, wo die Dateien gespeichert werden
- Zielort hier ist der zuvor angelegte Rezeptur-Ordner (siehe Vorbereitung)
- Dazu klicken Sie auf „Durchsuchen“:



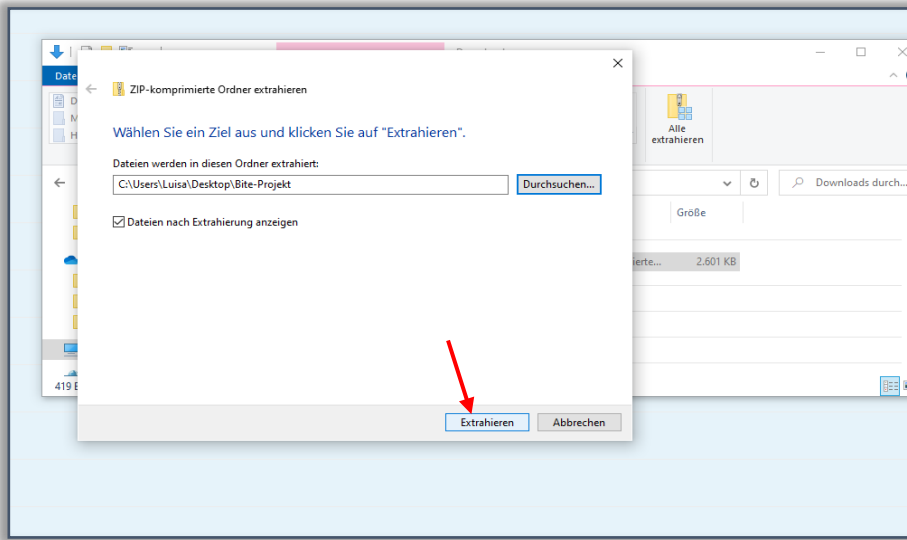
- Es öffnet sich ein neues Fenster
- Wählen Sie nun Ihren Rezeptur-Ordner aus
- Der Name des Ordners erscheint unten im Pfad
- Dann klicken Sie auf „Ordner auswählen“:



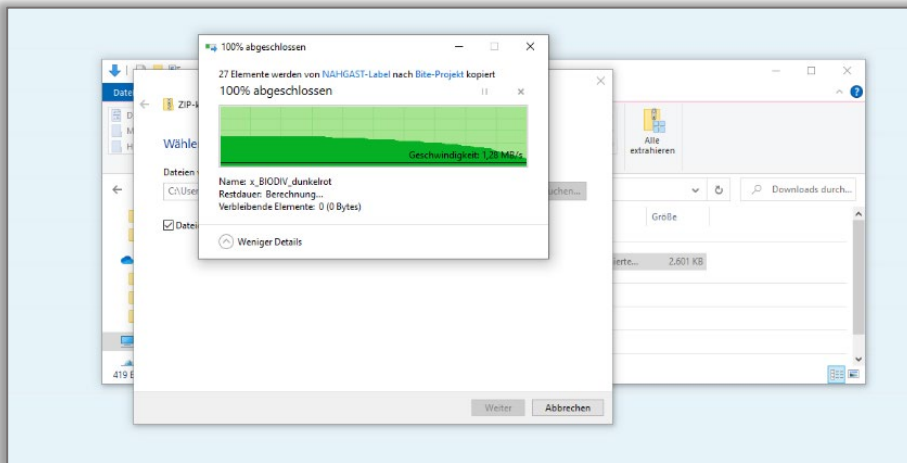


Download der Vorlagen

- Das Fenster von vorher öffnet sich wieder mit dem entsprechenden Ordernamen im Pfad
- Auf „Extrahieren“ klicken:



- Nun wird der Download in den Rezeptur-Ordner verschoben:



Check !



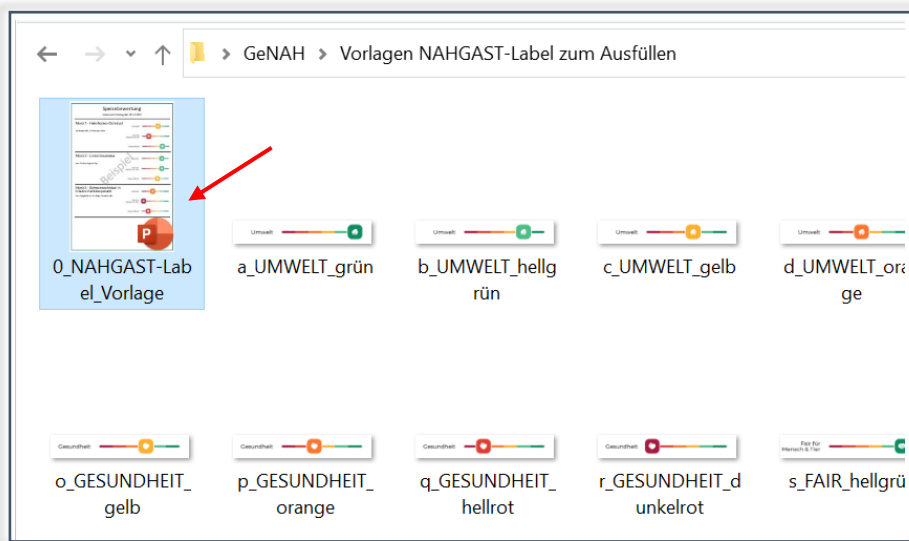
In diesem Ordner finden Sie alle Auswahlmöglichkeiten für die drei Dimensionen der Speisebewertung und eine Vorlage, um die Bewertung für jedes Menü einzutragen.



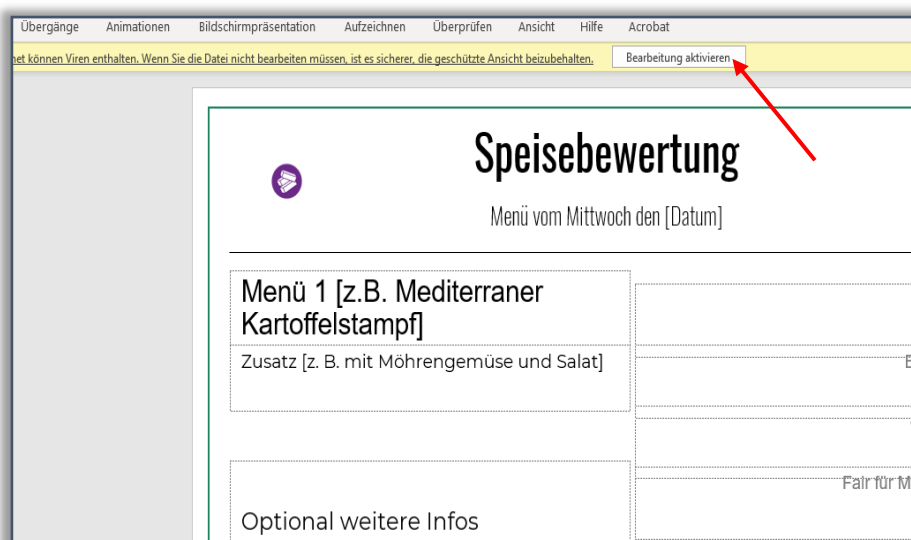
Ausfüllen des NAHGAST-Labels

In diesem Schritt soll das Label mit den Schiebereglern ausgefüllt werden. Bitte rufen Sie dafür Ihre Speisebewertung des NAHGAST Rechners (<https://www.nahgast.de/rechner/>) auf:

1. Die Vorlage aus dem eben gespeicherten Ordner mit dem Namen „0_NAHGAST-Label_Vorlage“ öffnen:



- Klicken Sie auf „Bearbeitung aktivieren“:





Ausfüllen des NAHGAST-Labels

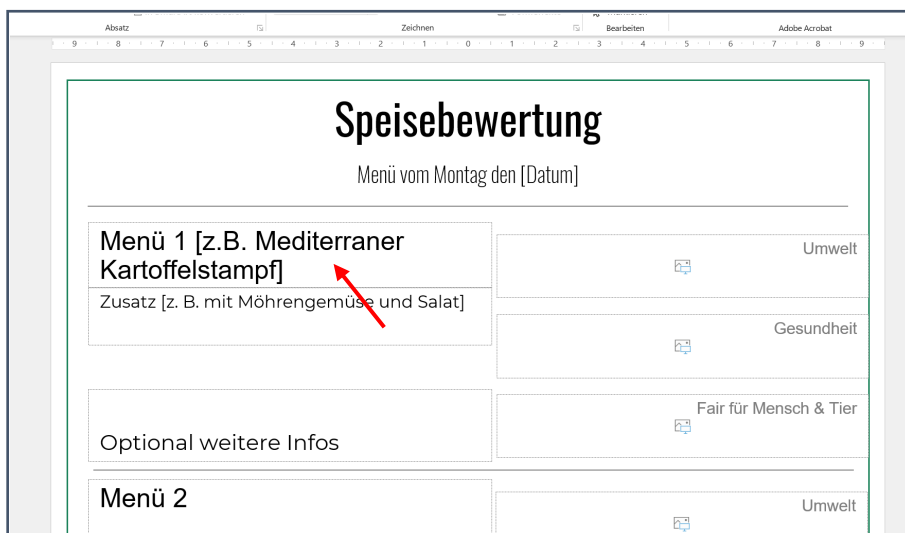
Auf der ersten Seite finden Sie hier ein Beispiel für die Speisebewertung eines Tages. Jetzt sind Sie an der Reihe Ihre eigenen Speisebewertungen zu Ihren Menüs einzutragen.

2. Tragen sie das Datum in die dafür vorgesehene Klammer ein:



The screenshot shows a form titled "Speisebewertung" with a sub-header "Menü vom Montag den [Datum]". Below this, there are two menu entries: "Menü 1 [z.B. Mediterraner Kartoffelstampf]" and "Menü 2". Each menu entry has a corresponding evaluation field on the right with labels "Umwelt", "Gesundheit", and "Fair für Mensch & Tier". A red arrow points to the "[Datum]" placeholder in the sub-header.

3. Dann geben Sie den Namen des Menüs in das dafür vorgesehene Textfeld ein:



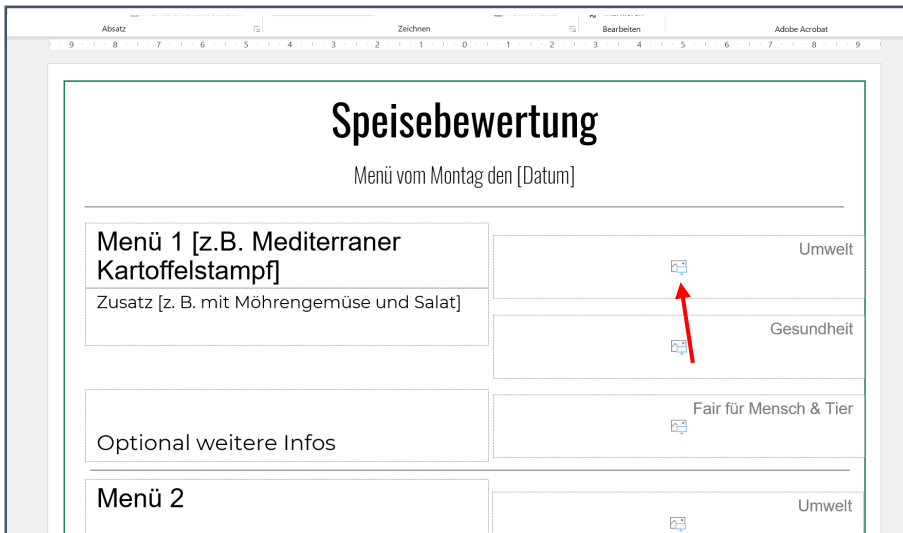
This screenshot is identical to the previous one, but the red arrow now points to the text input field for "Menü 1 [z.B. Mediterraner Kartoffelstampf]", indicating where the user should enter the menu name.



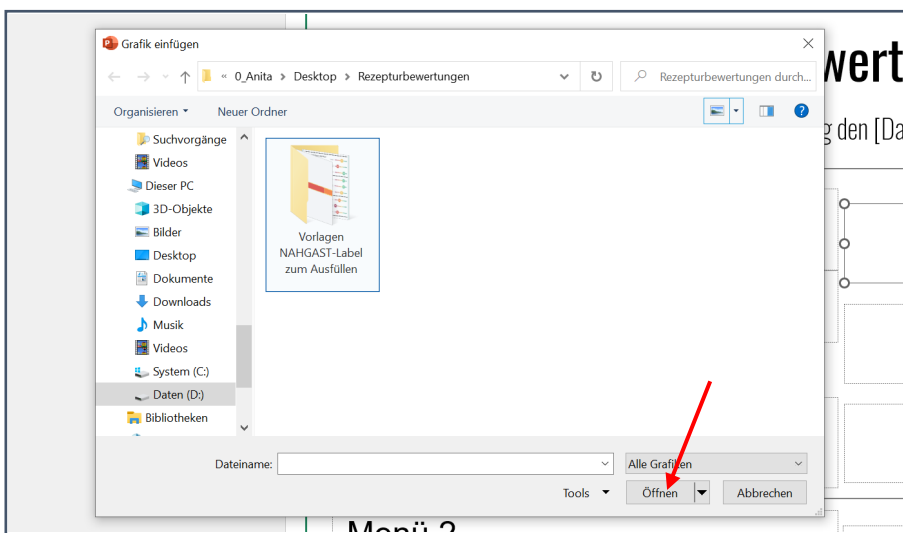
Ausfüllen des NAHGAST-Labels

4. Die Rezepturbewertung für jede Dimension eintragen:

- Dazu auf das Bildsymbol klicken, um die Bewertung der ersten Dimension (Umwelt) einzutragen:



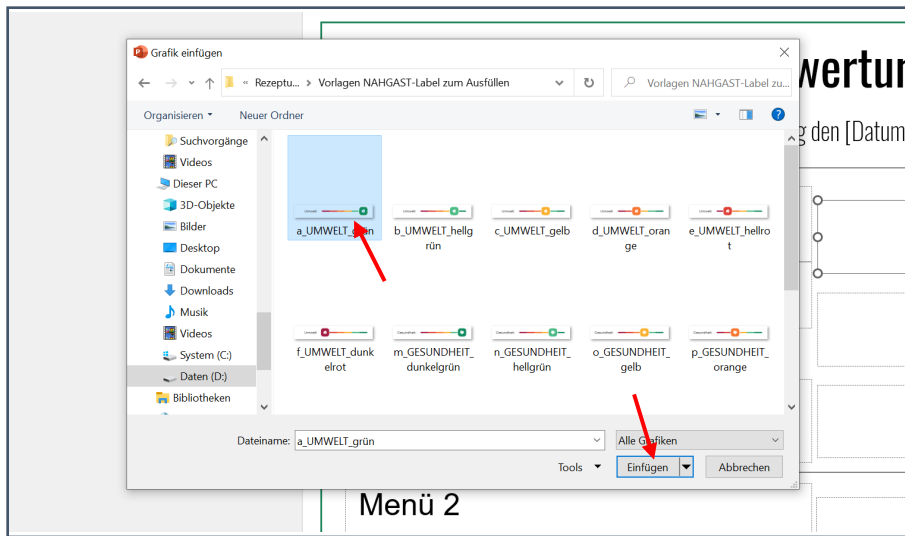
- Es öffnet sich ein neues Fenster
- Von dort aus durchsuchen Sie Ihren PC und öffnen den Rezeptur-Ordner:



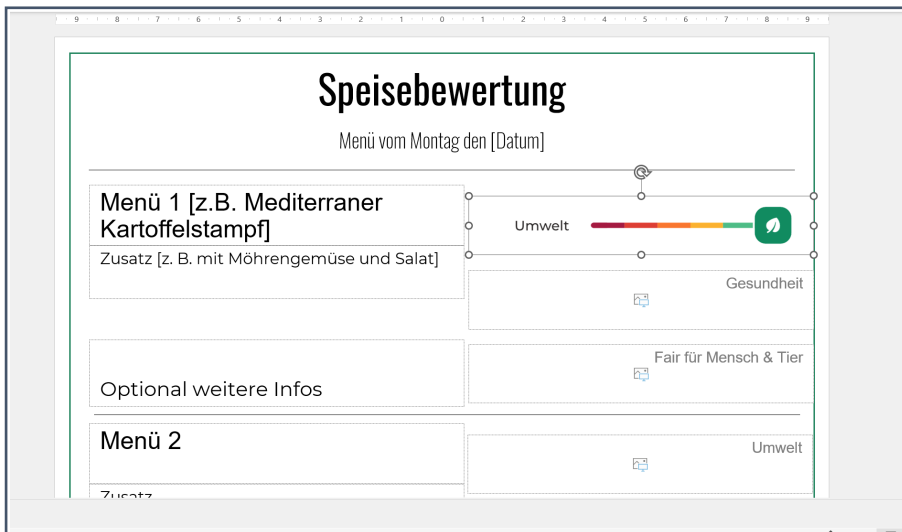


Ausfüllen des NAHGAST-Labels

- Wenn Sie Ihren Rezeptur-Ordner geöffnet haben, wählen Sie den entsprechenden Schieberegler für die Dimension Umwelt aus (z.B. Umwelt_grün) und klicken auf „Einfügen“:



- Nun ist die Bewertung für die Dimension Umwelt eingetragen:



Füllen Sie die anderen Dimensionen auf dieselbe Weise aus.

Hinweis: die Dimension „Fair für Mensch & Tier“ ist im Ordner als „FAIR“ abgespeichert.



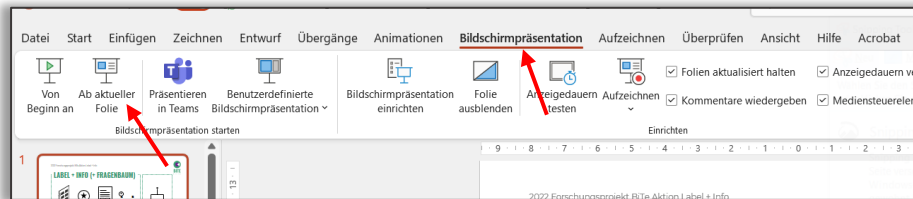
Ausfüllen des NAHGAST-Labels

Fast geschafft! Jetzt ist das Label für einen Tag erstellt.

- Gehen Sie so für jeden Tag der Woche vor, sodass am Ende die Speisebewertung Ihrer Gerichte für alle Tage vorliegen.

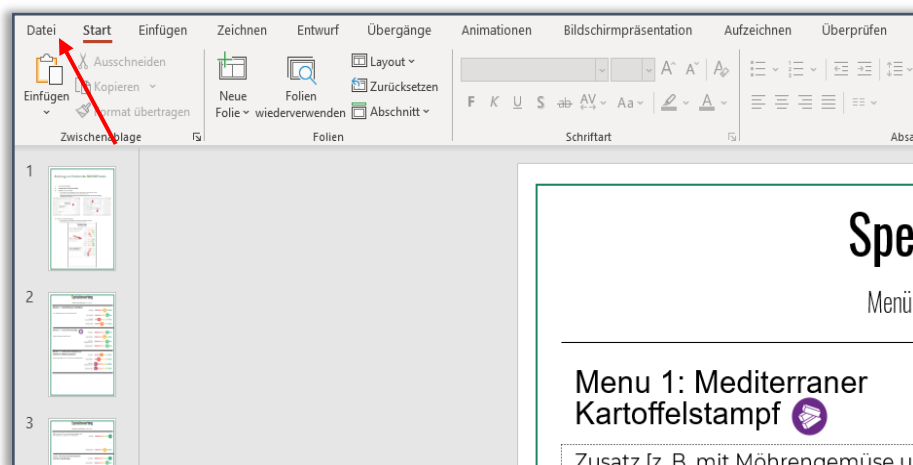
Tipp: Vielleicht können Sie nicht alle Felder auf der Seite ausfüllen, weil Sie keine vier Menüangebote am Tag haben. Das ist kein Problem, im Druck tauchen die Platzhalter nicht mehr auf.

- Um eine Vorschau zu bekommen, gehen Sie auf „Bildschirmpräsentation“ → „ab aktueller Seite“. Hier sehen Sie, wie es gedruckt aussehen würde:



5. Wenn Sie die Menüs der gesamten Woche in die Speisebewertung übertragen haben, muss nur noch das Format von PowerPoint in PDF umgewandelt werden.

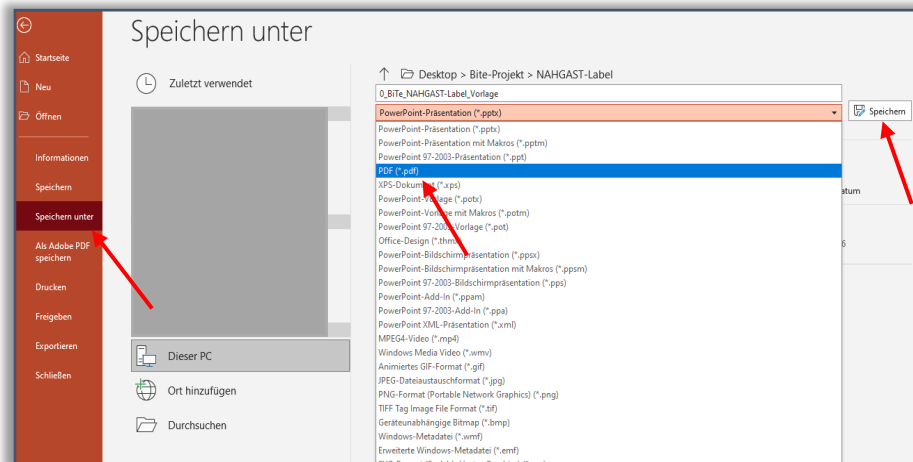
- Dazu gehen Sie im Dokument auf „Datei“:





Ausfüllen des NAHGAST-Labels

- Dann klicken Sie auf „Speichern unter“ und gehen auf den Pfeil, um die Auswahlmöglichkeiten zu sehen.
- Dort finden Sie die Bezeichnung „PDF“, wählen diese aus und gehen auf „speichern“:



Super! Ihre Speisebewertung ist für den Druck bereit!